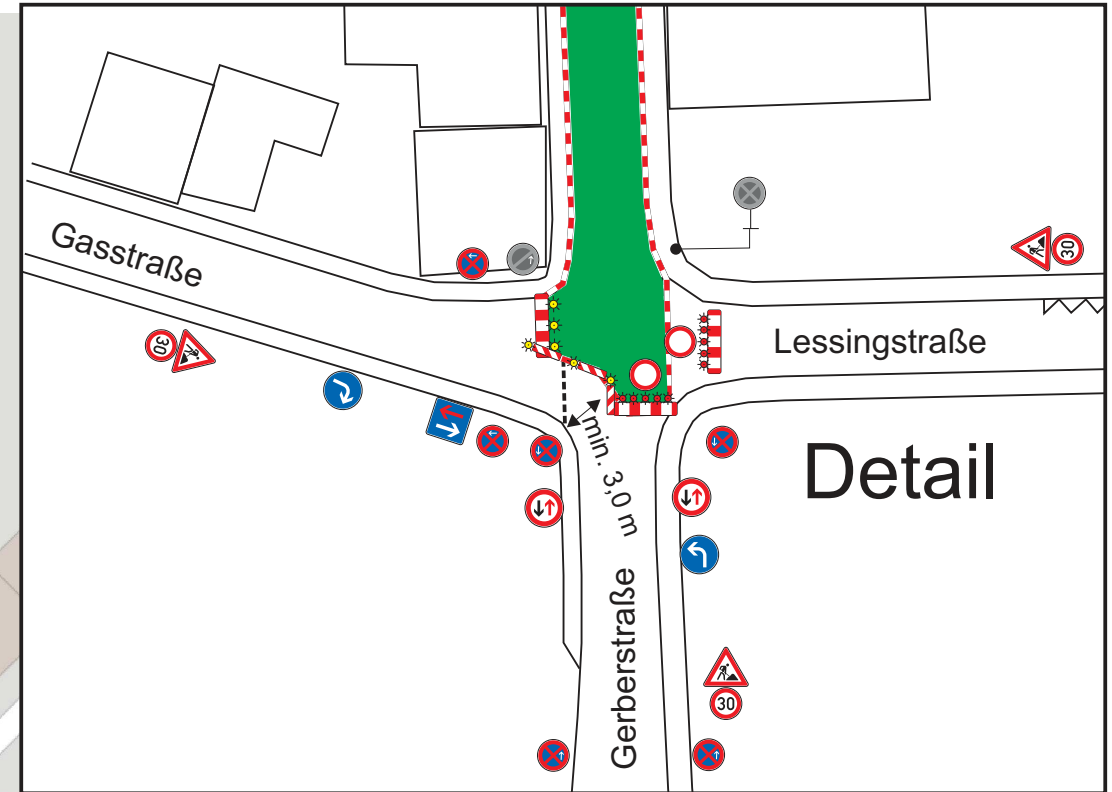


Detail



Detail

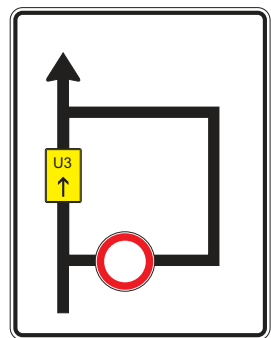
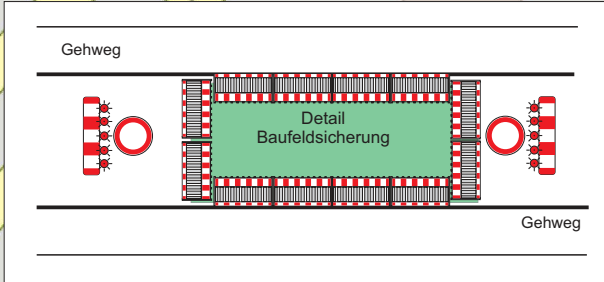
Regelplan B I / 15 geändert

Sperrung einer Straße

- [x] Einrichtung einer Umleitung
- [x] Anpassung der vorhandenen Verkehrszeichen gemäß Eintragung

Querabspernungen
im Bereich der Arbeitsstelle durch Absperrschrankengitter mit mindestens 5 einseitigen roten Warnleuchten

Längsabspernung zum Gehweg
durch Absperrschrankengitter Warnleuchten gemäß Teil B, Abschnitt 2.4.3 Absatz 2

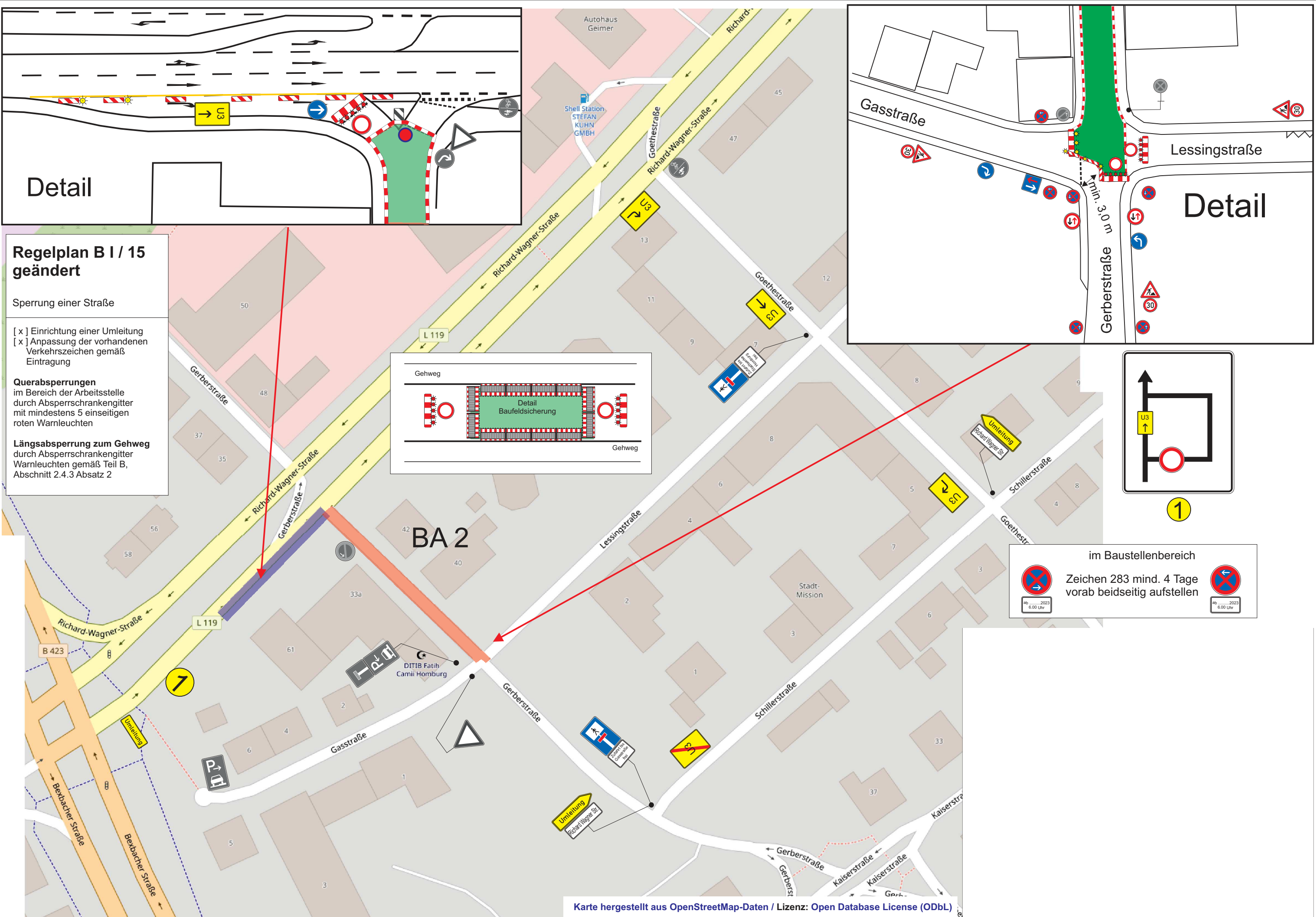


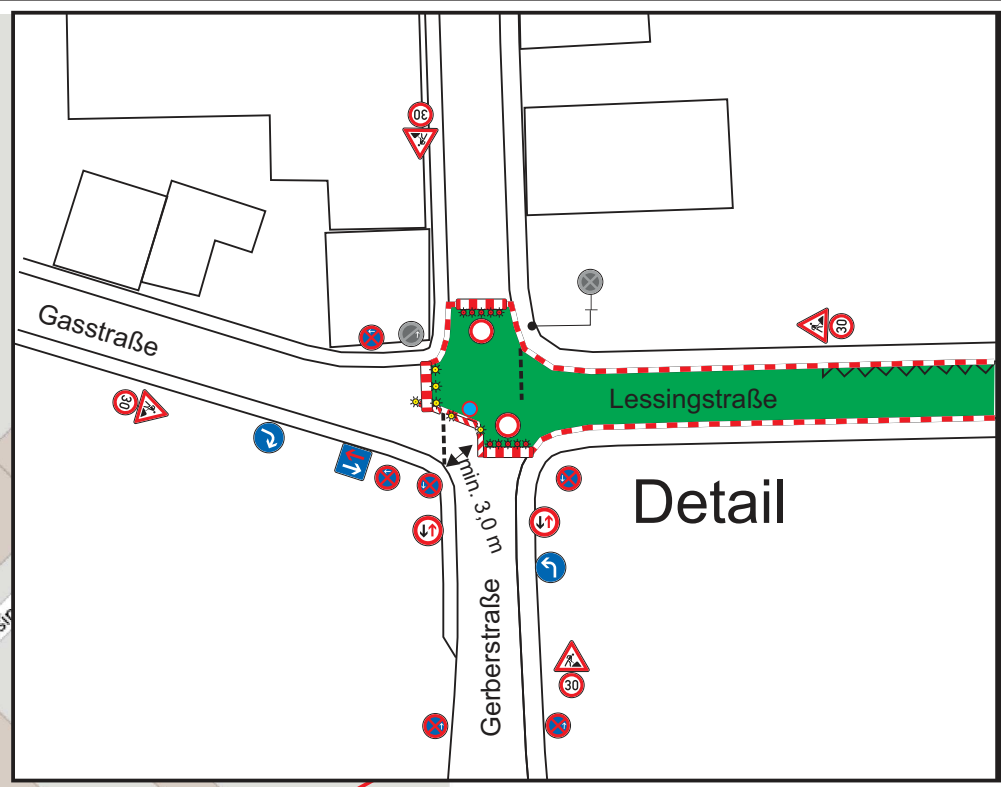
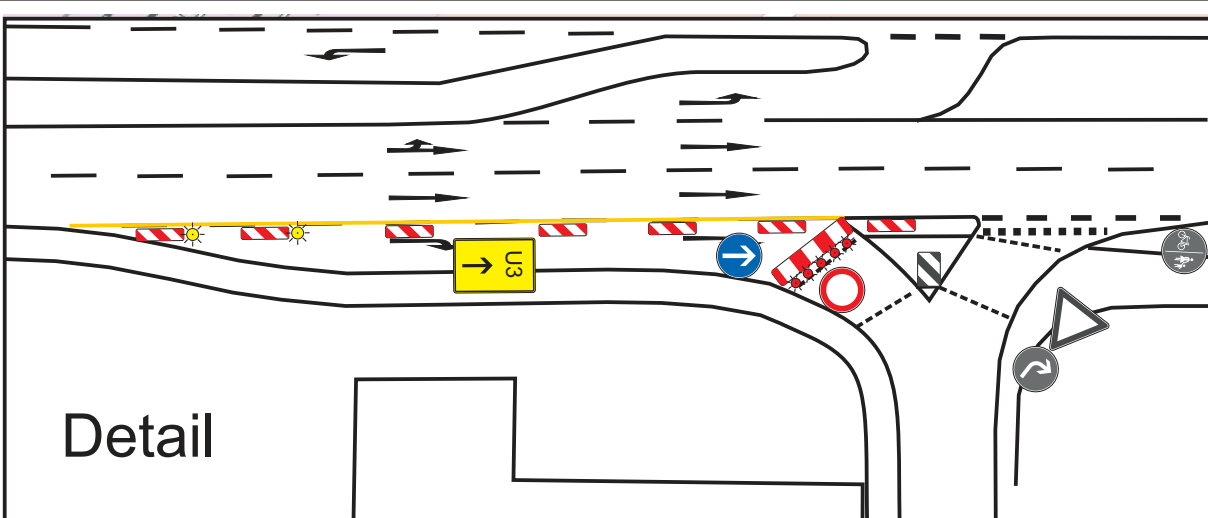
1

im Baustellenbereich

Zeichen 283 mind. 4 Tage vorab beidseitig aufstellen

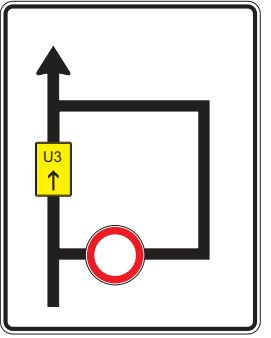
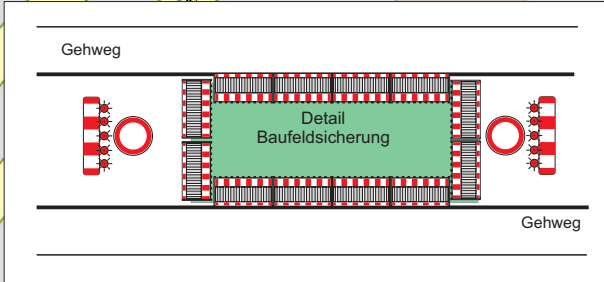
Rb. 2023 6.00 Uhr





**Regelplan B I / 15
geändert**

- Sperrung einer Straße
- [x] Einrichtung einer Umleitung
 - [x] Anpassung der vorhandenen Verkehrszeichen gemäß Eintragung
- Querabspernungen**
im Bereich der Arbeitsstelle durch Absperrschrankengitter mit mindestens 5 einseitigen roten Warnleuchten
- Längsabspernung zum Gehweg**
durch Absperrschrankengitter Warnleuchten gemäß Teil B, Abschnitt 2.4.3 Absatz 2



im Baustellenbereich

Zeichen 283 mind. 4 Tage vorab beidseitig aufstellen

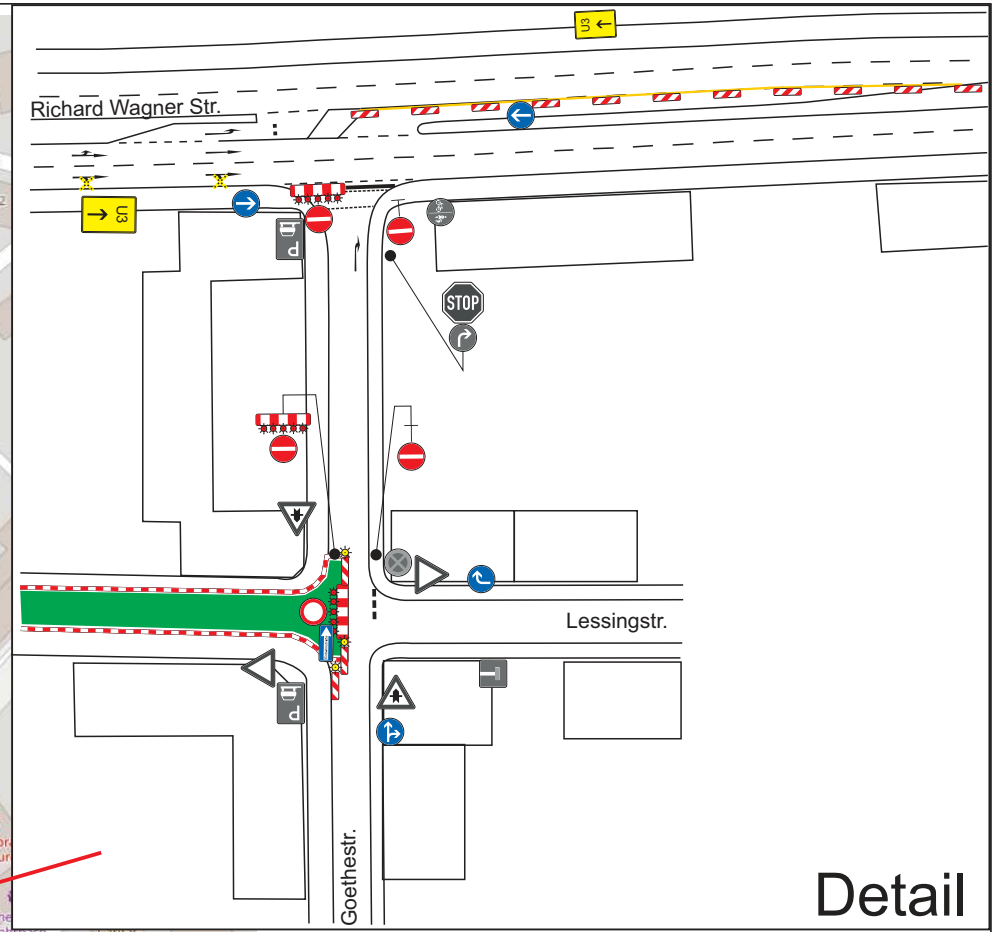
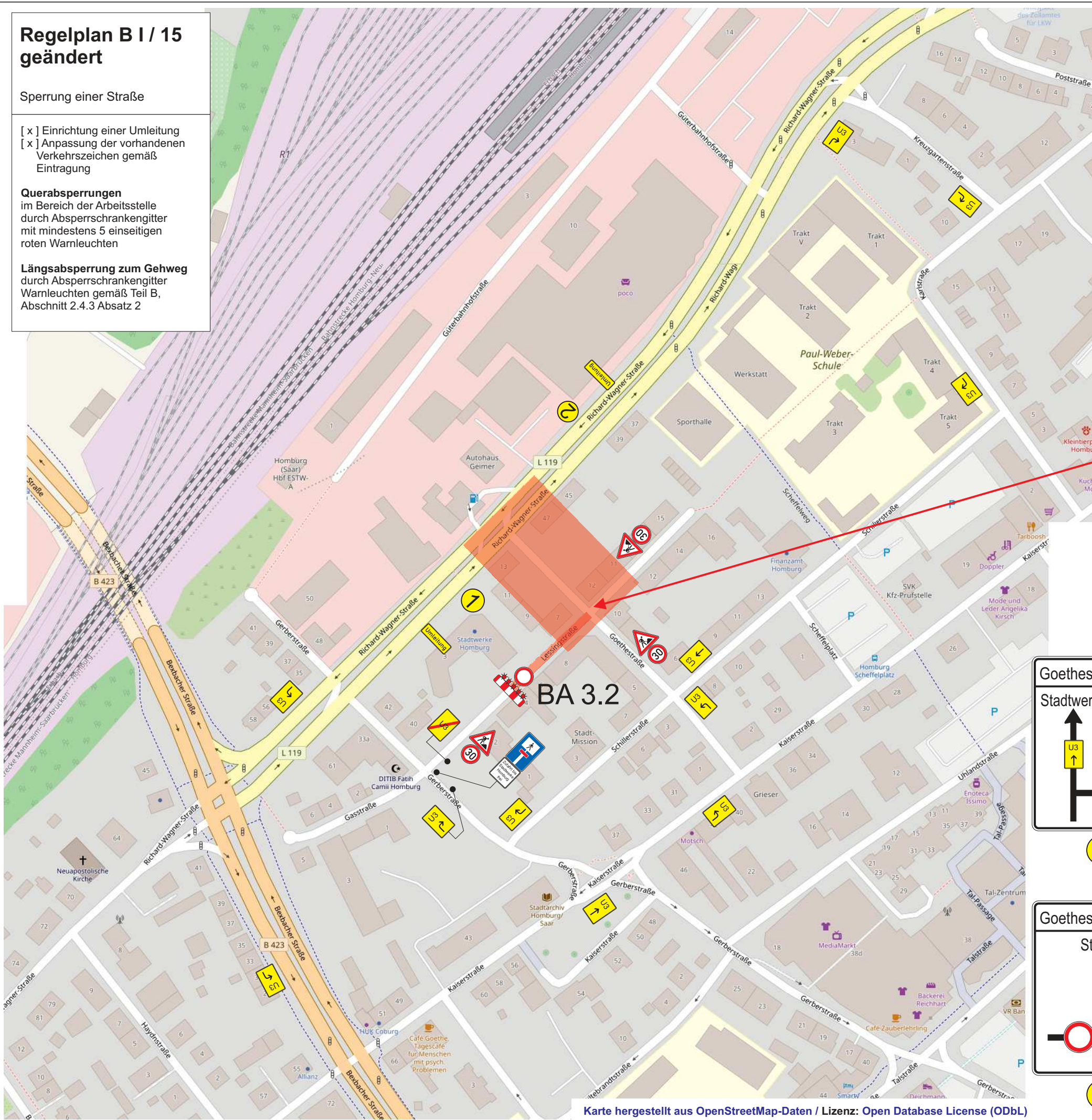
Regelplan B I / 15 geändert

Sperrung einer Straße

- [x] Einrichtung einer Umleitung
- [x] Anpassung der vorhandenen Verkehrszeichen gemäß Eintragung

Querabsperungen
im Bereich der Arbeitsstelle durch Absperrschrankengitter mit mindestens 5 einseitigen roten Warmluchten

Längsabspernung zum Gehweg
durch Absperrschrankengitter Warmluchten gemäß Teil B, Abschnitt 2.4.3 Absatz 2

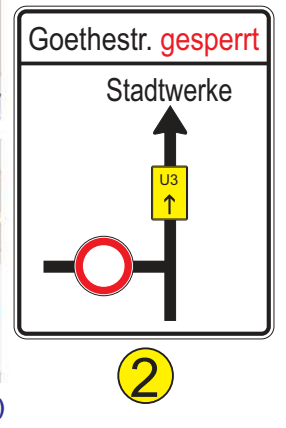
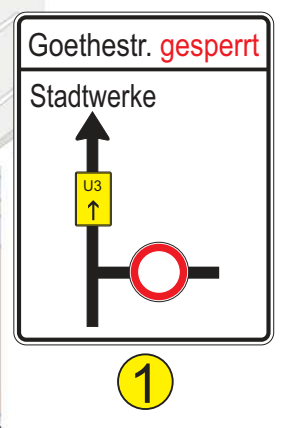
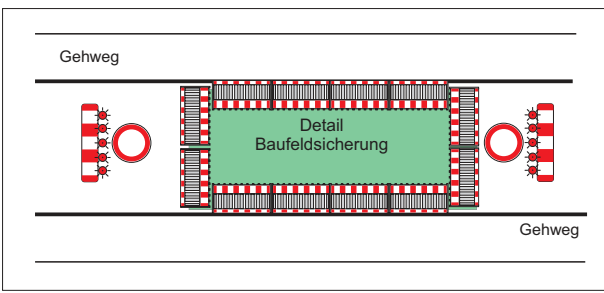


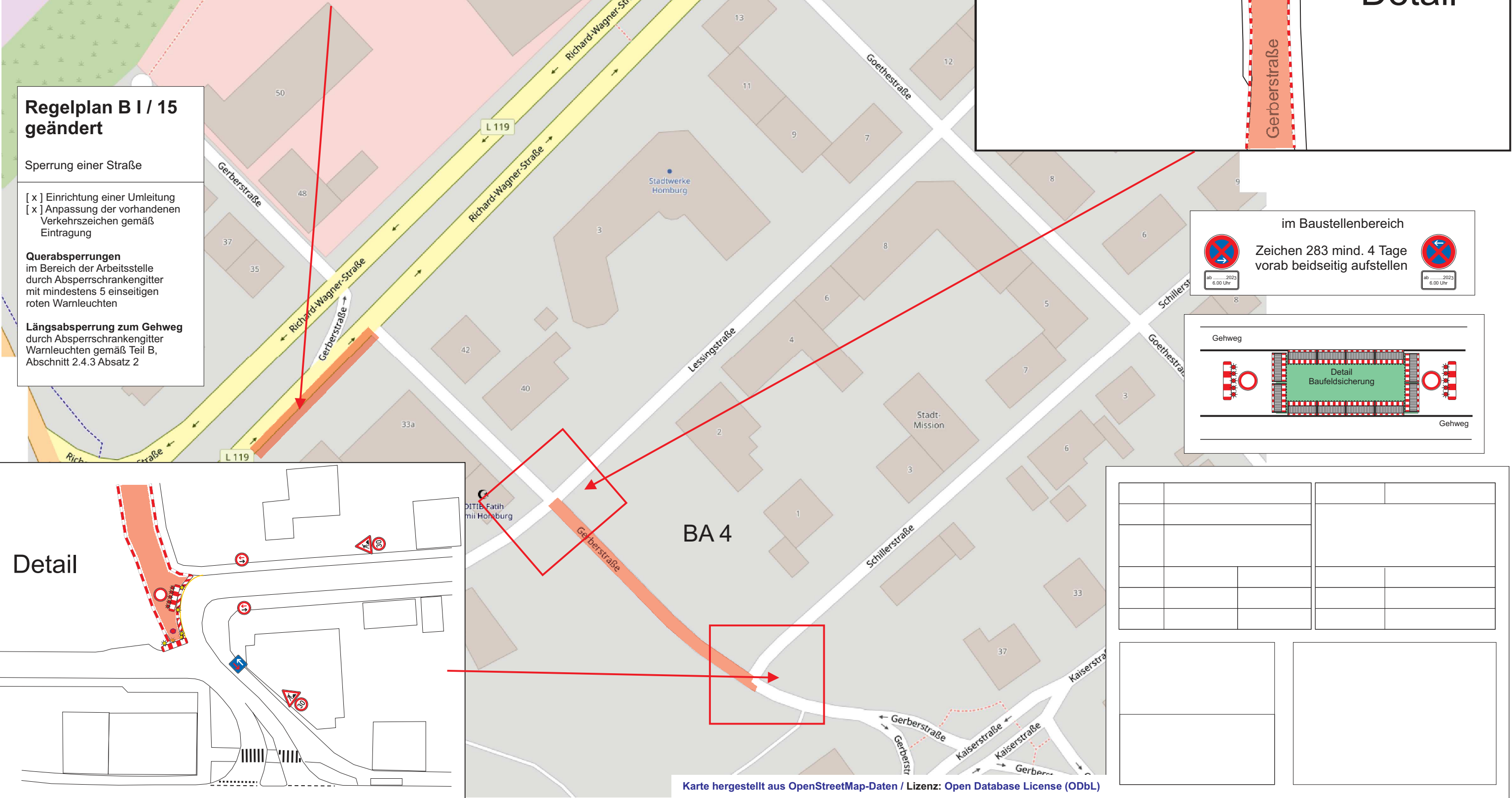
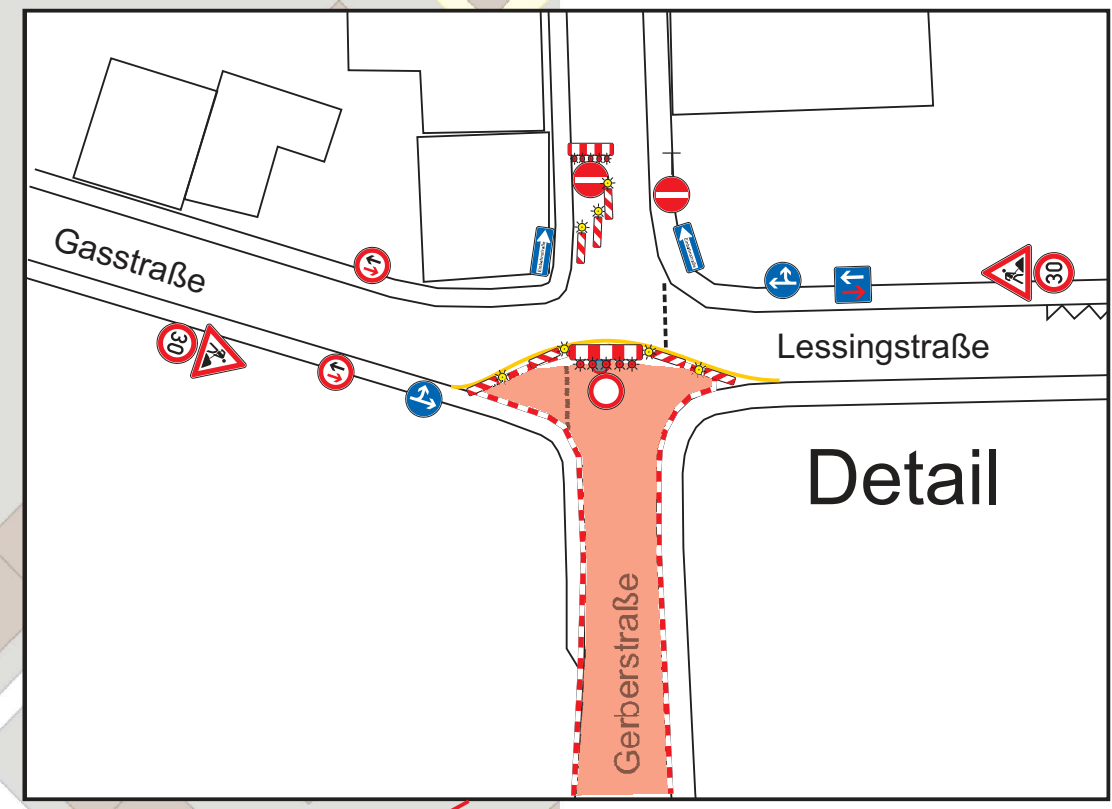
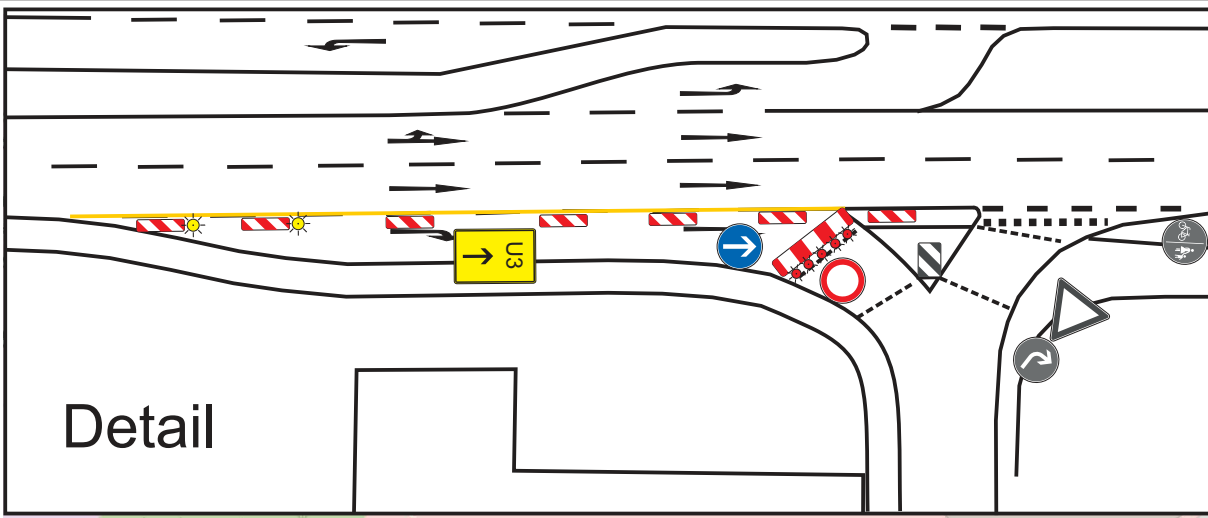
Detail

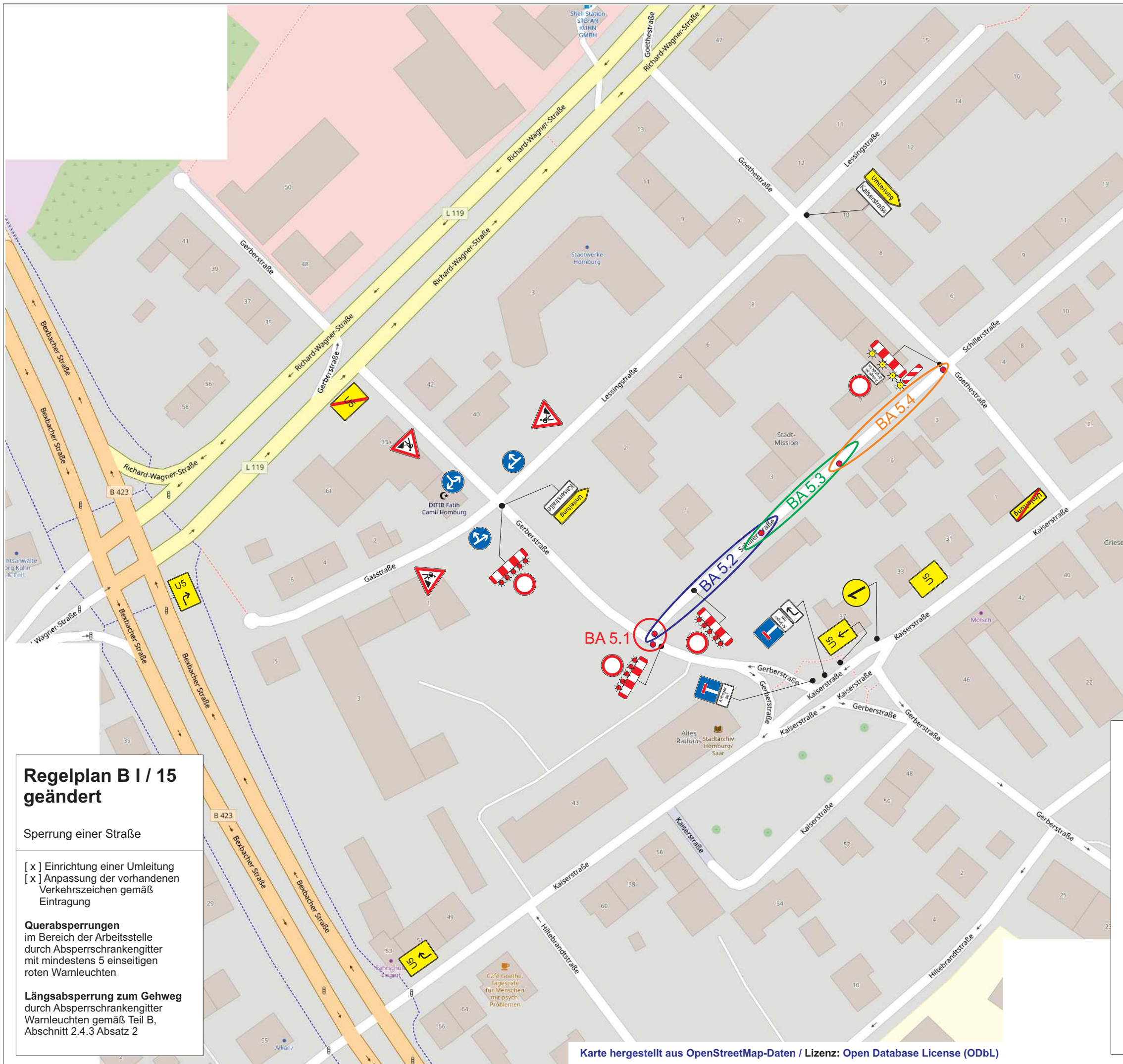
im Baustellenbereich

Zeichen 283 mind. 4 Tage vorab beidseitig aufstellen

ab 2023 6.00 Uhr







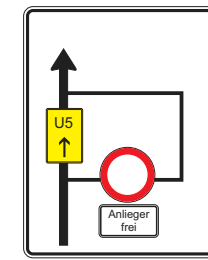
Regelplan B I / 15 geändert

Sperrung einer Straße

- [x] Einrichtung einer Umleitung
- [x] Anpassung der vorhandenen Verkehrszeichen gemäß Eintragung

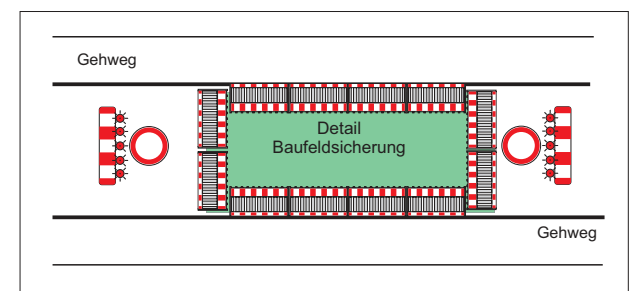
Querabsperungen
im Bereich der Arbeitsstelle durch Absperrschrankengitter mit mindestens 5 einseitigen roten Warnleuchten

Längsabspernung zum Gehweg
durch Absperrschrankengitter Warnleuchten gemäß Teil B, Abschnitt 2.4.3 Absatz 2



1

Wanderbaustelle



im Baustellenbereich



Zeichen 283 mind. 4 Tage vorab beidseitig aufstellen



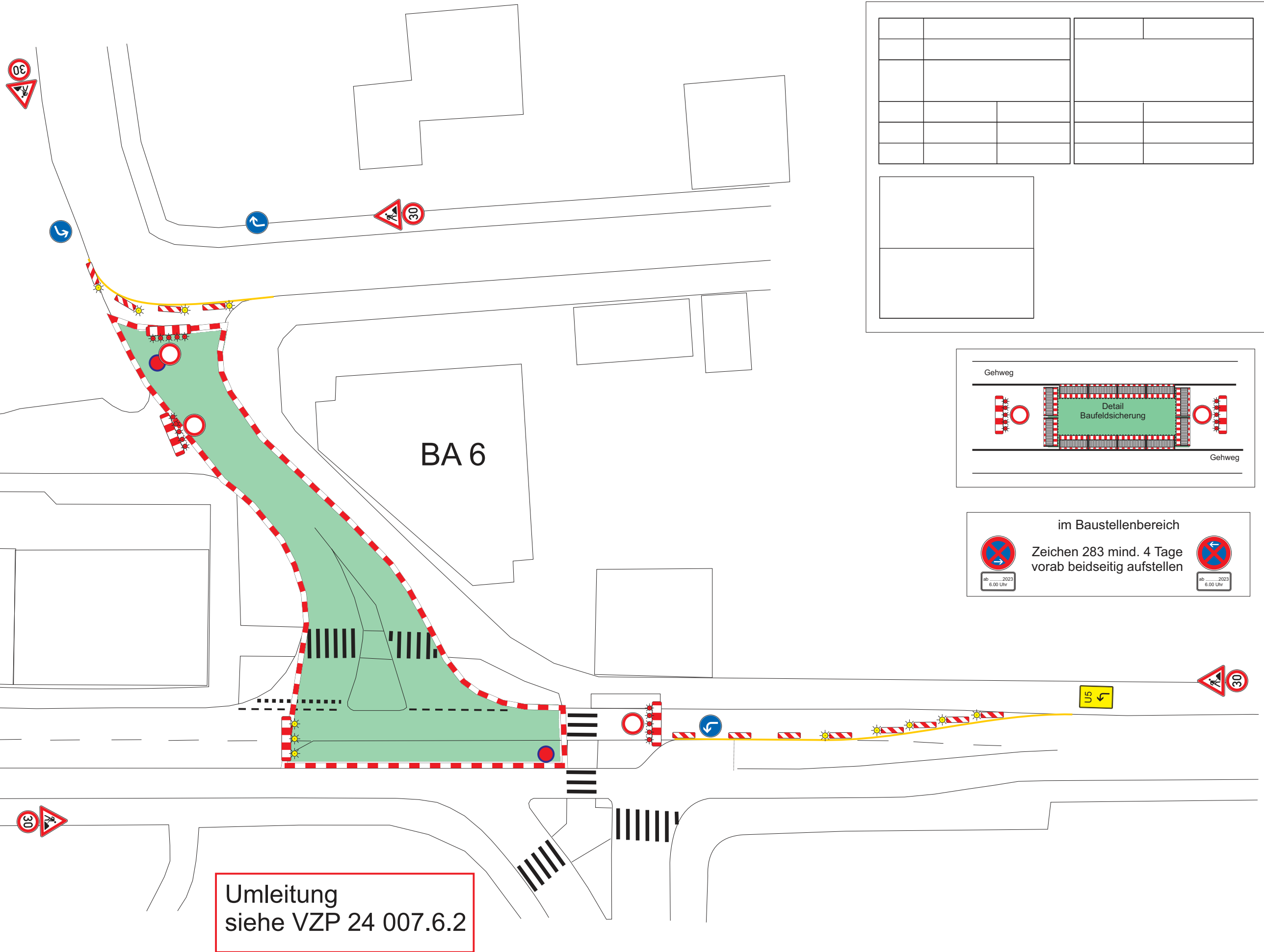
Regelplan B I / 15 geändert

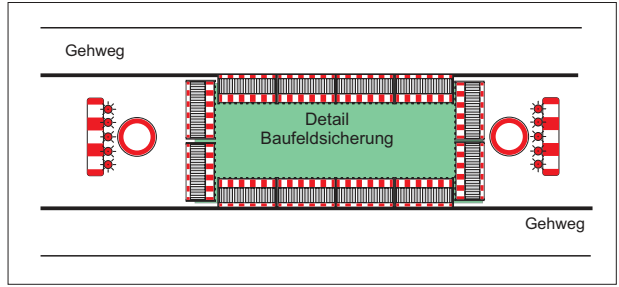
Sperrung einer Straße

- Einrichtung einer Umleitung
- Anpassung der vorhandenen Verkehrszeichen gemäß Eintragung

Querabsperungen
im Bereich der Arbeitsstelle durch Absperrschrankengitter mit mindestens 5 einseitigen roten Warnleuchten

Längsabspernung zum Gehweg
durch Absperrschrankengitter Warnleuchten gemäß Teil B, Abschnitt 2.4.3 Absatz 2



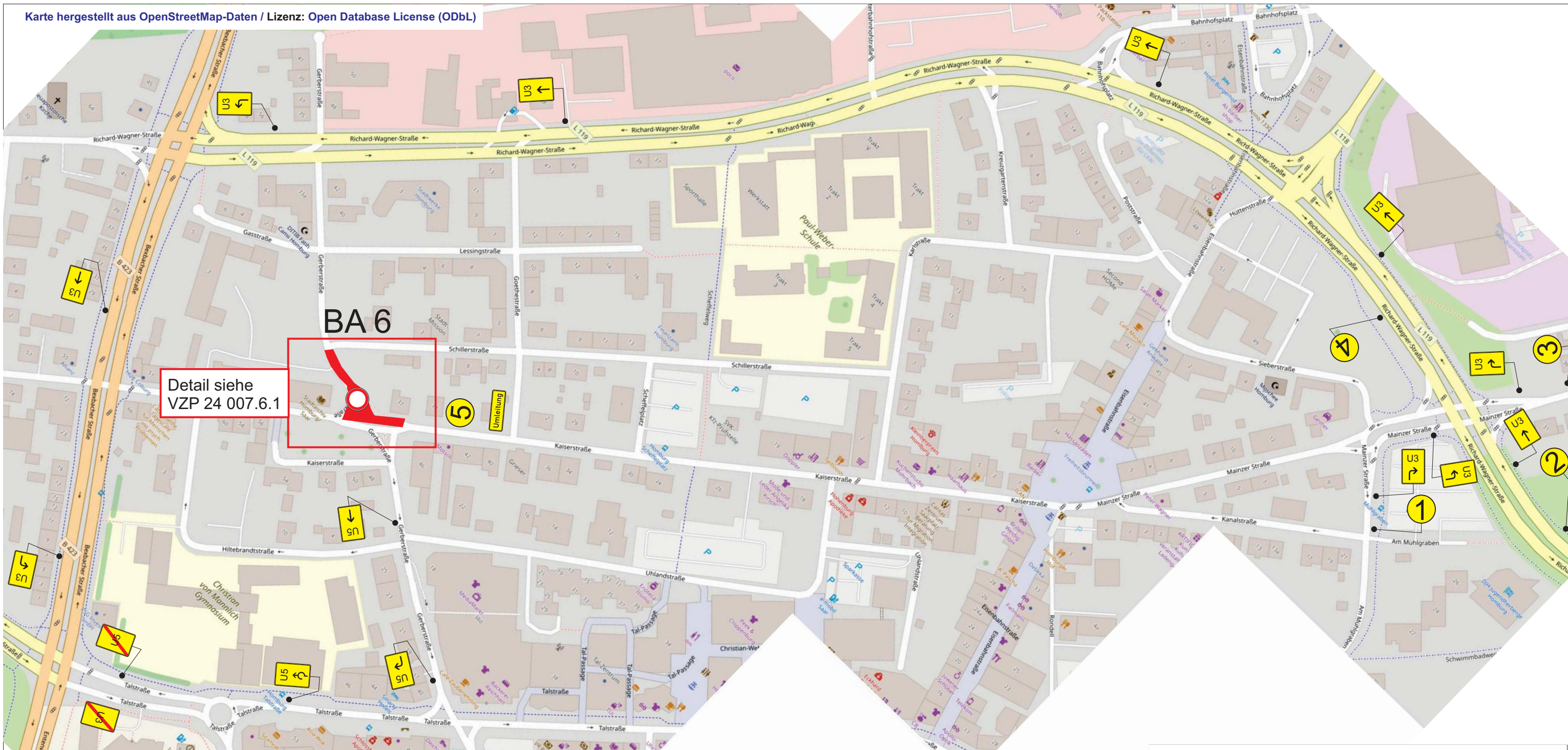


im Baustellenbereich

Zeichen 283 mind. 4 Tage vorab beidseitig aufstellen

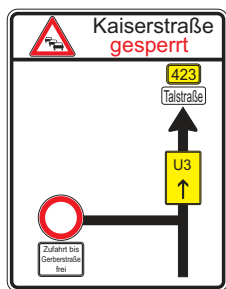
ab2023
6.00 Uhr

Umleitung
siehe VZP 24 007.6.2

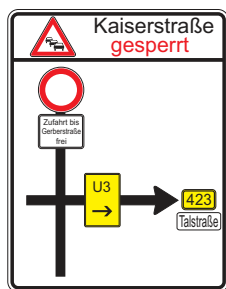


Detail siehe
VZP 24 007.6.1

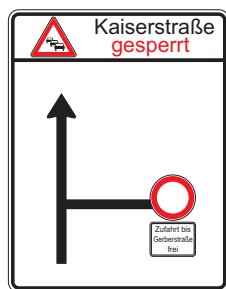
BA 6



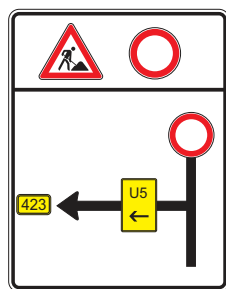
1 2



3



4



5
